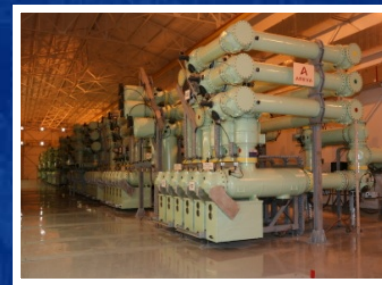




# Федеральная сетевая компания Единой энергетической системы Итоги деятельности 2009 года

Андрей Казаченков  
Заместитель Председателя Правления



20 апреля 2010 года

# ФСК: общие сведения

- ⚡ ФСК ЕЭС – естественная монополия в секторе передачи электроэнергии, владеет и управляет Единой национальной электрической сетью (ЕНЭС) (220кВ и выше)
- ⚡ Более 117 000 км линий электропередач и 299 ГВА установленной трансформаторной мощности покрывают 73 региона России
- ⚡ С 1 января 2010 года Компания перешла на новый метод тарифного регулирования на основании методики RAB



## Структура акционеров

Российская Федерация:  
79,11%

Free float: 20,89%

Количество сотрудников (на 31.12.2009)  
12 тыс. чел.

## Рыночная капитализация

на 31.12.2009 - 368 млрд руб..

Биржевой код (ММВБ): FEES

## Основные показатели

	2009
Выручка, млн руб.	85 078
ЕБИТДА*, млн руб.	40 379
Чистая прибыль, млн руб.	(59 866)**
Количество подстанций	768***
Суммарная мощность трансформаторов 35-750кВ, МВА	298 457,6
Общая протяженность сетей, тыс. км.	118
Отпуск электроэнергии из ЕНЭС, млрд кВтч.	466

\*с учетом исключения отчислений в резервы и доходов в виде сумм восстановленных резервов

\*\*убыток связан с проведением переоценки до текущей рыночной стоимости котироваемых акций, полученных в результате реорганизации РАО «ЕЭС России»

и отраженных в финансовых вложениях ОАО «ФСК ЕЭС»

# Ключевые события 2009 года

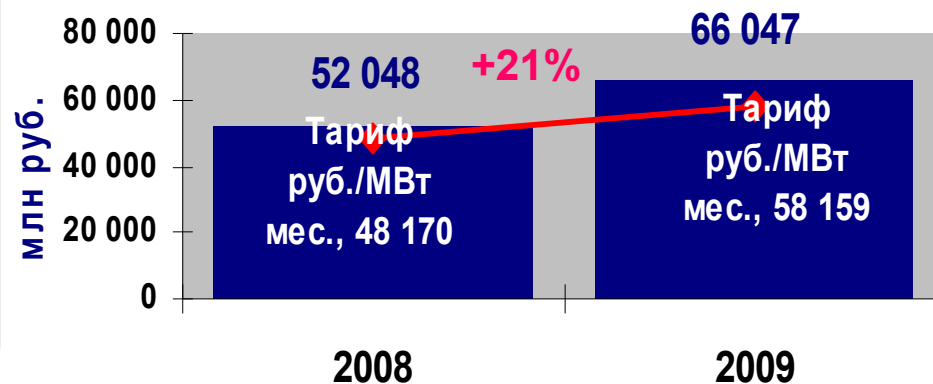
- Март** В уставной капитал ОАО «ФСК ЕЭС» в счет оплаты акций дополнительной эмиссии перечислены бюджетные средства в размере 30,5 млрд руб.
- Апрель** Завершено строительство подстанции 220 кВ Поселковая для энергоснабжения объектов зимних Олимпийских Игр 2014 года  
Завершено строительство подстанции 500 кВ Емелино с заходами ВЛ 500, 220 кВ
- Май** Ввод в работу новой линии электропередачи 500 кВ Холмогорская – Муравленковская – Тарко-Сале
- Сентябрь** Правительство РФ одобрило инвестиционную программу ОАО «ФСК ЕЭС» на 2010-2012 годы в размере 519,4 млрд руб.
- Октябрь** Начало строительства линии электропередачи для электроснабжения трубопроводной системы Восточная Сибирь – Тихий океан  
27 октября на внеочередном собрании акционеров ОАО «ФСК ЕЭС» Председателем Правления ОАО «ФСК ЕЭС» избран Олег Михайлович Бударгин
- Декабрь** Завершение комплексной реконструкции подстанции 500 кВ Ключики в Ульяновской области  
22 декабря Федеральная служба по тарифам утвердила для ОАО «ФСК ЕЭС» параметры регулирования тарифа методом доходности на инвестированный капитал (РАВ-регулирование) на 2010 – 2012 годы  
28 декабря включена в работу подстанция 500 кВ Владивосток и линия электропередачи 500 кВ Дальневосточная - Владивосток (Приморский край)

# Тарифное регулирование в 2009 году

## Тариф на передачу электроэнергии (содержание сетей)

- ⚡ Необходимая валовая выручка Компании утверждается ФСТ России
- ⚡ Средняя доля тарифа на передачу электроэнергии в тарифе для конечного потребителя в 2009 г. составляет не более 5%
- ⚡ В 2009 г. применялся тариф по методу регулирования «издержки +» в размере 58 159 руб./МВт мес. (рост тарифа к уровню 2008г. составил 20,7%)

## Динамика выручки от передачи электроэнергии (2008-2009 гг.)



## Переход на RAB-регулирование

На 2010 год утвержден тариф по методу RAB-регулирования в размере 87 869 руб./МВт мес. для всех субъектов Российской Федерации, кроме Северного Кавказа и Ставропольского края (37 845,23 руб./МВт мес.).

Рост среднего тарифа составил 49,2 % к уровню 2009г.

Применение RAB-регулирования стимулирует инвестиции Компании в электросетевые объекты, а также позволяет ОАО «ФСК ЕЭС» извлекать выгоду из повышения операционной эффективности, поскольку экономия от снижения операционных издержек сверх установленных ограничений не будет исключена регулятором из тарифа следующих периодов и может быть использована компанией на собственное развитие

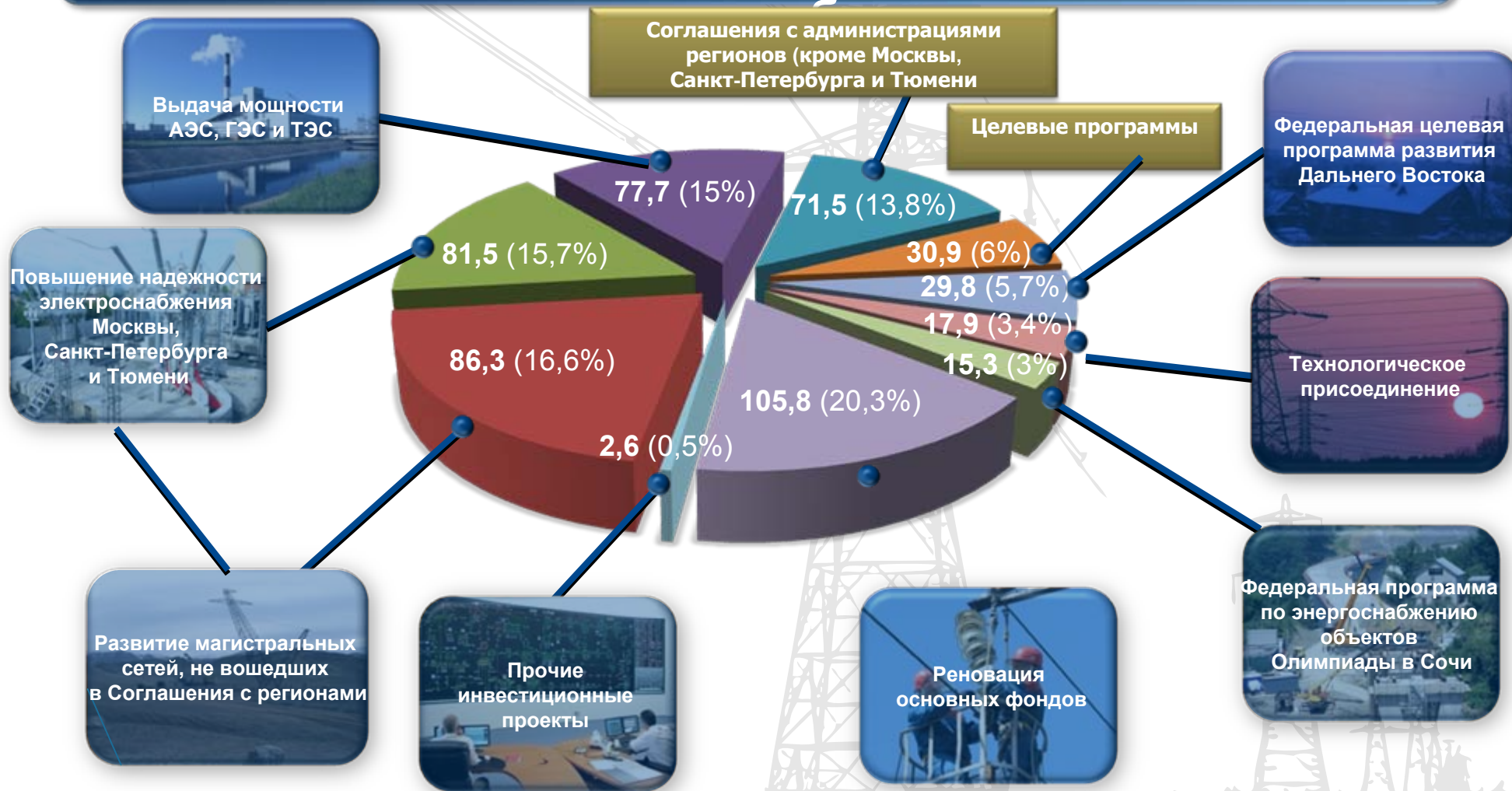
Оптимизация издержек и повышение эффективности являются одними из приоритетных задач на ближайшие годы, что в свою очередь должно способствовать увеличению свободных денежных потоков

# Переход на RAB-регулирование



# Инвестиционная программа: основные направления

Общий объем инвестиционной программы 2010-  
**519 млрд**



# Инвестиционная программа: приоритетные проекты 2010-2012 гг.

## Выдача мощности энергоблока № 4 (1000 МВт) Калининской АЭС

- ⚡ Срок ввода – 2012 год
- ⚡ Решение проблемы энергодефицита на северо-западе Московского региона

## Проекты по новому строительству

- Линии электропередач (220кВ, 330кВ, 500кВ, 750кВ)
- Линии электропередач и подстанции

## Строительство линий Нерюнгринская ГРЭС-Нижний Куранах-Томмот-Мая

- ⚡ Срок ввода – 2013 год
- ⚡ Развитие электроснабжения Якутии, обеспечение электроснабжения объектов трубопроводной системы ВСТО

## Подстанция Сити-2

- ⚡ Срок ввода – 2012 год
- ⚡ Обеспечение функционирования Московского международного делового центра «Москва-Сити»

## Строительство линий Зейская ГЭС – граница России и Китая

- ⚡ Срок ввода – 2013 год
- ⚡ Обеспечение поставок электроэнергии в Китай

## Строительство инфраструктуры для обеспечения Олимпиады в Сочи - 2014

- ⚡ Срок ввода – 2012 год

## Выдача мощности энергоблока № 2 (1000 МВт) Волгодонской АЭС

- ⚡ Срок ввода – 2010 год
- ⚡ Обеспечение инфраструктуры для увеличения перетоков мощности между ОЭС Центра и Северного Кавказа

## Выдача мощности пускового комплекса (1000 МВт) Богучанской ГЭС

- ⚡ Срок ввода – 2010 год
- ⚡ Повышение надежности ОЭС Сибири после выбытия Саяно-Шушенской ГЭС

## Строительство инфраструктуры для обеспечения саммита АТЭС в 2012 году в г. Владивосток

# Ввод электросетевых объектов (2010-2012 гг.)

## Планы на 2010-2012 гг.:

- ⚡ Строительство 59 новых подстанций общей установленной мощностью 31 313 МВА
- ⚡ Строительство 70 новых высоковольтных линий электропередач общей протяженностью 9 170 километров
- ⚡ Увеличение физического размера сети на 9%

## Строительство новых мощностей

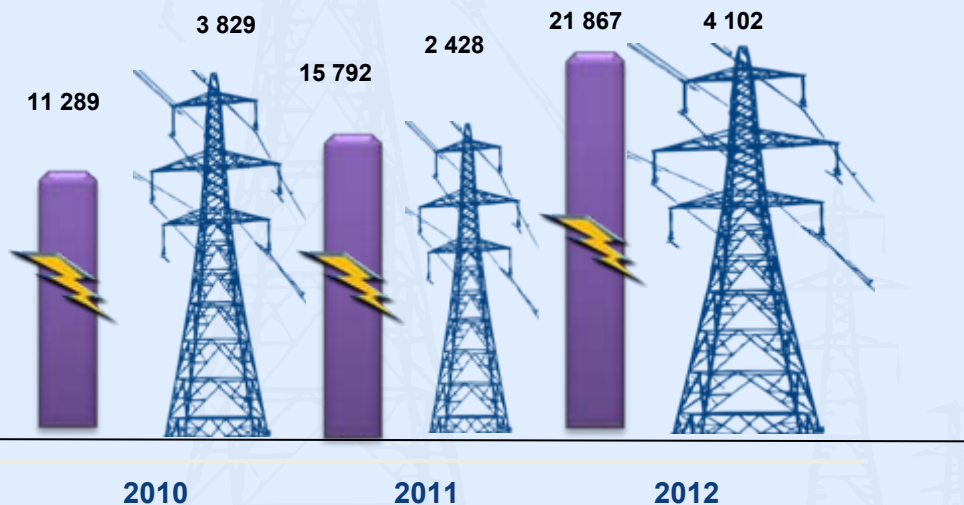
### Инвестиционная программа 2010 – 2012 гг.



Новые линии электропередачи, км



Новая трансформаторная мощность, МВА





# Финансирование инвестиционной программы\*

	2010 (план)	2011 (план)	2012 (план)
Собственные источники	140 965	94 569	106 570
Средства федерального бюджета	11 189	2 553	-
Кредиты и займы	18 799	89 205	55 513
<b>Итого:</b>	<b>170 953</b>	<b>186 327</b>	<b>162 083</b>

\*источники инвестиций ОАО «ФСК ЕЭС» 2010-2012 гг. с НДС в соответствии с бизнес-планом на 2010-2012гг.

# Основные показатели 2009 год

Производственные показатели	2008	2009	Изменение, %
Отпуск электроэнергии из ЕНЭС, млн кВтч.	488 662	466 290	- 4,6
Объемы потерь электроэнергии в ЕНЭС, млн кВтч.	21 865	22 120	+1,2

Финансовые показатели (без НДС), млн руб.	2008	2009	Изменение, %
Выручка от реализации по обычным видам деятельности, в том числе:	68 485	85 078	+24,2
<i>Выручка от реализации по передаче электроэнергии*</i> , в том числе:	66 129	80 173	+21,2
<i>компенсация потерь</i>	13 565	13 491	-0,3
<i>Выручка от реализации по технологическому присоединению</i>	45	3 053	67,8 раз
Прочие доходы **	38 377	113 770	+196,5
Чистая прибыль (убыток)	4 465	(59 866)***	-

\* Тариф на передачу электроэнергии (руб./МВт мес. ) 2008г. - 48 170,26; 2009г. – 58 159,01

\*\* Доходы, связанные с реализацией имущества и имущественных прав, включая погашение векселей ОАО «Банк ВТБ», процентные доходы, страховые возмещения и т.п.

\*\*\* Убыток связан с проведением переоценки до текущей рыночной стоимости котируемых акций, полученных в результате реорганизации РАО «ЕЭС России» и

# Основные финансовые показатели 2009 года

	2008	2009	Изм. %
Выручка, млн руб.	68 485	85 078	+24,2
Себестоимость, млн руб.	63 330	69 208	+9,3
Чистая прибыль, млн руб.	4 465	(59 866)	-
Чистый рабочий капитал, млн руб.	139 375*	148 993	+6,9*
ЕБИТДА, млн руб.	32 718	40 379	+23,4%
Рентабельность ЕБИТДА, %	46,7	47,5	+1,7
Собственный капитал на конец года, млн руб.	639 329*	579 467	- 9,4 %

\*2008 г. с учетом начисленных резервов

# Структура расходов

Показатели	2009, млн руб.	Изменение, %
<b>ОБЫЧНЫЕ РАСХОДЫ</b>	<b>69 208</b>	<b>+9,3</b>
Материальные затраты	30 035	+22,8
<i>Сырье, материалы</i>	231	-54,3
<i>Покупная энергия, топливо и водоснабжение</i>	13 604	+16,6
<i>Спецодежда</i>	128	-11,7
<i>Работы и услуги производственного характера</i>	16 072	+32,5
Амортизация	23 418	+12,3
Расходы на оплату труда	6 973*	-2,3
Налоги и сборы по обычным расходам	1 086	-10,9
Работы и услуги общепроизводственного характера	3 545	+9,9
Расходы, связанные с содержанием имущества	3 411	-38,4
Прочие обычные расходы	740	-18,4

\* с учетом 215 млн. руб. (НПФЭ, мед. страхование и т.п.)

# Кредитный портфель и ликвидность

## Основные параметры (апрель 2010)

- ⚡ Долг номинирован в рублях
- ⚡ Доля заемных средств составляет 2% валюты баланса
- ⚡ DEBT/EBITDA = 0,3
- ⚡ ФСК ЕЭС включена в список стратегических предприятий

## Ликвидность (апрель 2010)

- ⚡ 50 млрд руб. – общий объем зарегистрированных облигаций ОАО «ФСК ЕЭС», состоящий из 6 выпусков со сроком обращения 10 лет (дата регистрации – 05.11.09)
- ⚡ 45 млрд руб. – общий объем невыбранных кредитных линий (15 млрд руб. – Сбербанк России, 15 млрд руб. – ОАО «Альфа -банк», 15 млрд руб. – Газпромбанк (договор в стадии подписания))
- ⚡ 5,9 млрд. руб. – остаток денежных средств на расчетных счетах на 31.03.2010
- ⚡ 30,3 млрд. руб. – депозиты на 31.03.2010
- ⚡ 43,4 млрд. руб. – векселя банков со сроком погашения до 1 года на 31.03.2010

## Кредитный портфель (01.04.2010)

	Дата погашения	млн руб.
Облигации серии 02	22.06.2010	7 000
Облигации серии 04	05.10.2011	6 000
Итого		13 000

## Кредитные рейтинги



BBB/стабильный (межд. шкала)  
ruAAA (нац. шкала)



Baa2/стабильный (межд. шкала)  
AAA.ru (нац. шкала)

## Привлечение кредитов и займов (млн руб.)

2010	25 799
2011	95 205
2012	55 513

# Прогноз основных финансовых показателей (2010-2012 гг.)

млн руб.

	2010*	2011*	2012*
Тариф*, МВт/руб. в месяц	87 869	116 734	145 591
Рост тарифа, %	51,1	32,9	24,7

\*с учетом применения RAB-регулирования со следующими параметрами:  
 Норма доходности на «старый» капитал: 2010 – 3,9%, 2011 – 5,2%, 2012 – 6,5%  
 Норма доходности на «новый» капитал: 2010 – 11%, 2011 – 11%, 2012 – 11%  
 Срок возврата капитала – 35 лет ежегодно

	2010**	2011**	2012**
Выручка от реализации, всего, <i>в том числе</i>	122 465	160 604	190 279
<i>выручка по передаче без учета потерь</i>	93 781	124 588	155 387
Амортизация	30 793	36 805	48 801
ЕБИТДА	64 003	93 317	119 763
Чистая прибыль	15 795	17 467	17 845

\*\*в соответствии с бизнес-планом на 2010-2012гг.

# Итоги торгов акциями в 2009 году

## Динамика цены акций и объемы торгов ФСК на ММВБ



№	Дата	Комментарий
1	12.02.09	Информация о включении акций ФСК в индексы MSCI Barra
2	26.03.09	На следующий день после новости о том, что государство оплатило дополнительную эмиссию
3	01.04.09	Рост чистой прибыли ФСК за 2008 г. почти в 2 раза
4	18.09.09	На следующий день после слов главы ФСТ Сергея Новикова о том, что тариф на транспортировку электроэнергии по сетям ФСК в связи с переходом на новую систему тарифного регулирования RAB может вырасти в 2010г. более чем на 30%
5	24.09.09	На следующий день после одобрения Правительством РФ роста тарифов на электроэнергию для промышленности на 2010 г. на 7,6%
6	25.09.09	После новости об увеличении инвестиционной программы ФСК на 2010 - 2012 гг.
7	28.09.09	Информация о новых ожиданиях ФСК по параметрам RAB (по величине базы инвестированного капитала и нормы доходности)
8	12.10.09	На следующий день после новости о возможном росте тарифа ФСК на 2010 г. на 52,4%
9	11.11.09	Государственная Дума приняла закон об энергоэффективности, обязывающий ФСК перейти на RAB с 2010г.
8	07.12.09	ФСТ утвердила нормы доходности ФСК: на «новый» капитал - 11%, на старый - 3,9% в 2010 г., 5,2% в 2011 г. и 6,5% в 2012 г.

# ПРИЛОЖЕНИЕ





# Бухгалтерский баланс на 31 декабря 2009 г. (РСБУ)

АКТИВ	тыс. руб.	Код	На начало отчетного года	На конец отчетного периода
Нематериальные активы		110	1 535 909	1 396 257
Основные средства		120	157 129 616	151 603 670
Незавершенное строительство		130	150 373 965	216 529 585
Долгосрочные финансовые вложения		140	207 778 567	66 970 387
Прочие внеоборотные активы		150	1 653 608	1 415 088
<b>ИТОГО ВНЕОБОРОТНЫЕ АКТИВЫ</b>		<b>190</b>	<b>518 471 665</b>	<b>437 914 987</b>
Запасы		210	3 305 661	2 427 514
Налог на добавленную стоимость		220	1 961 283	2 070 794
Дебиторская задолженность (долгосрочная), в том числе:		230	10 871 826	20 492 819
авансы выданные		234	14 413	36
прочие дебиторы		235	10 857 413	20 306 873
Дебиторская задолженность (краткосрочная), в том числе:		240	107 347 626	117 170 891
покупатели и заказчики		241	5 053 894	8 949 413
авансы выданные		243	68 970 457	67 036 337
прочие дебиторы		244	33 323 275	41 185 141
Краткосрочные финансовые вложения		250	49 390 019	69 127 725
Денежные средства		260	5 640 064	11 312 141
<b>ИТОГО ОБОРОТНЫЕ АКТИВЫ</b>		<b>290</b>	<b>178 516 479</b>	<b>222 601 884</b>
<b>БАЛАНС</b>		<b>300</b>	<b>696 988 144</b>	<b>660 516 871</b>

# Бухгалтерский баланс на 31 декабря 2009 г. (РСБУ)

ПАССИВ	тыс. руб.	Код	на начало отчетного года	на конец отчетного периода
Уставный капитал		410	576 757 098	576 757 098
Добавочный капитал		420	59 502 413	59 386 652
Резервный капитал		430	9 910 770	10 134 044
<b>ИТОГО КАПИТАЛ И РЕЗЕРВЫ</b>		<b>490</b>	<b>639 328 753</b>	<b>579 467 403</b>
Займы и кредиты		510	18 000 000	6 000 000
Отложенные налоговые обязательства		515	517 859	1 435 064
Прочие долгосрочные обязательства		520	130	5 098
<b>ИТОГО ДОЛГОСРОЧНЫЕ ОБЯЗАТЕЛЬСТВА</b>		<b>590</b>	<b>18 517 989</b>	<b>7 440 162</b>
Займы и кредиты		610	16 161 487	7 481 469
Кредиторская задолженность, в том числе:		620	22 601 947	65 802 620
поставщики и подрядчики		621	10 175 866	11 018 708
задолженность перед персоналом организации		622	76 713	134 473
задолженность по налогам и сборам и перед гос. фондами		623- 624	310 215	672 790
авансы полученные		627	7 096 192	7 114 653
прочие кредиторы		625	4 942 961	46 861 996
Задолженность перед участниками по выплате доходов		630	84 474	46 898
Доходы будущих периодов		640	293 494	278 319
<b>ИТОГО КРАТКОСРОЧНЫЕ ОБЯЗАТЕЛЬСТВА</b>		<b>690</b>	<b>39 141 402</b>	<b>73 609 306</b>
<b>БАЛАНС</b>		<b>700</b>	<b>696 988 144</b>	<b>660 516 871</b>

# Отчет о прибылях и убытках 31 декабря 2009 г. (РСБУ)

	тыс. руб.	Код	За отчетный период	за аналоговый период предыдущего года
Выручка (нетто), в том числе:		010	85 077 809	68 485 030
услуги по передаче электроэнергии		011	80 173 317	66 128 765
прочая деятельность		012	4 904 492	2 356 265
Себестоимость, в том числе:		020	(64 079 927)	(58 977 340)
услуги по передаче электроэнергии		021	(62 732 093)	(57 107 753)
прочая деятельность		022	(1 374 834)	(1 869 587)
Валовая прибыль		029	20 997 882	9 507 690
Управленческие расходы		040	(5 128 305)	(4 351 940)
Прибыль (убыток) от продаж		050	15 869 577	5 155 750
Проценты к получению		060	7 291 952	6 806 385
Проценты к уплате		070	(1 717 506)	(2 385 645)
Доходы от участия в других организациях		080	717 256	223 272
Прочие доходы		090	105 760 531	31 347 105
Прочие расходы		100	(181 970 591)	(34 970 048)
Прибыль (убыток) до налогообложения		140	(54 048 781)	6 176 819
Отложенные налоговые активы		141	(180 217)	6 767
Отложенные налоговые обязательства		142	(722 009)	(216 856)
Текущий налог на прибыль		150	(4 876 349)	(3 224 937)
Иные аналогичные обязательные платежи		151	(4 642)	461 546
Чистая прибыль (убыток) отчетного периода		190	(59 865 994)	4 465 475

# Контакты

**Федеральная сетевая компания Единой энергетической системы**  
117630, г. Москва, ул. Академика Челомея, 5А

**Александр Дюжинов**

Руководитель отдела по связям с инвесторами

тел.: **+7 495 710 90 64**

моб.: **+7 906 077 38 90**

E-mail: [ir@fsk-ees.ru](mailto:ir@fsk-ees.ru)

